



Benna Pala per Minipale

SPECIAL

Shovel Bucket for Skid Steer Loaders

Grigliata - Skeleton

La **Benna Pala Grigliata CAME per Minipale** è un'attrezzatura costruita per il carico frontale e la selezione di materiali di media consistenza. Le griglie permettono di fare selezione e separazione di materiali lasciando passare le parti più fini.

La benna può essere realizzata in varie larghezze con o senza denti e con lama antiusura, il tutto per rispondere alle esigenze di lavoro del cliente. E' realizzabile per minipale con attacco universale secondo normativa SAEJ2513.

The **CAME SSL Skeleton Bucket** is an equipment built for front loading and sorting of materials of medium consistency. The grids allow selection and separation of materials.

The bucket can be manufactured in various widths with or without teeth and with a wear-resistant blade, all to meet the customer's work requirements. It can be manufactured for skid steer loaders with universal coupling according to SAEJ2513.



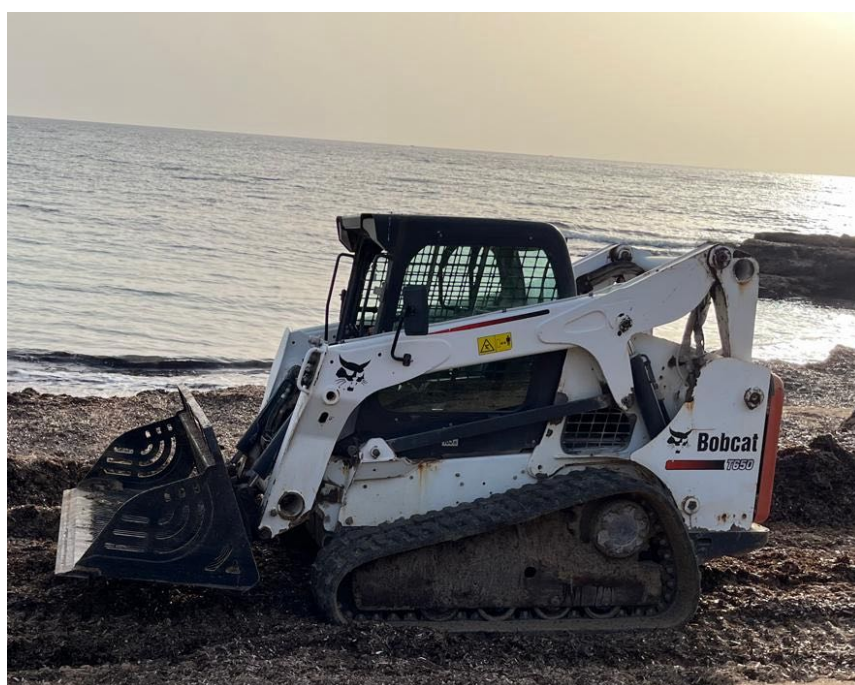


Benna Pala per Minipale

SPECIAL

Shovel Bucket for Skid Steer Loaders

Grigliata - Skeleton





Benna Pala per Minipale

Shovel Bucket for Skid Steer Loaders

Grigliata - Skeleton

SPECIAL





Benna Pala per Minipale

SPECIAL

Shovel Bucket for Skid Steer Loaders

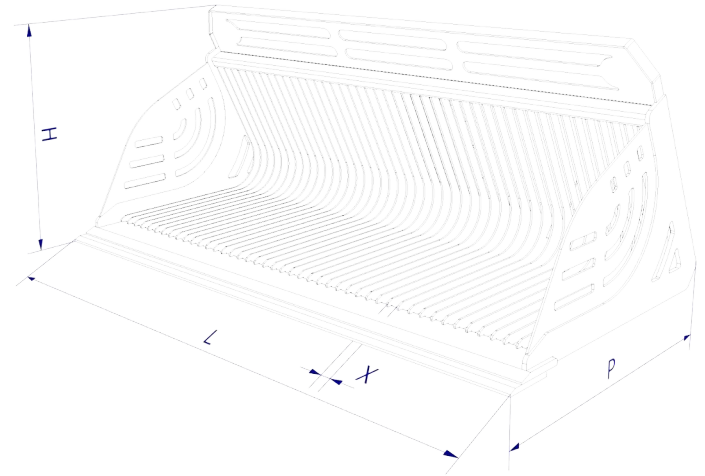
Grigliata - Skeleton

INFORMAZIONI TECNICHE

L=Larghezza (mm) **P**=Profondità alle lame (mm)
H=Altezza (mm) **CC**=Capacità a colmo (m³) **X**=Luce tra le
 griglie (mm) **M**=Peso benna con attacco SAEJ2513 (kg)

TECHNICAL DETAILS

L=Width (mm) **P**=Depth to the blades (mm) **H**=Height
 (mm) **CC**=Heaped capacity (m³) **X**=Distance between
 the tines (mm) **M**=Weight with SAEJ2513 coupler (kg)



Benna Pala Grigliata per Minipale

L	1260	1550	1730	1880	2030
P	940	940	940	940	940
H	775	775	775	775	775
CC	0.33	0.42	0.47	0.52	0.56
X	35	35	35	35	35
M	225	225	275	292	310